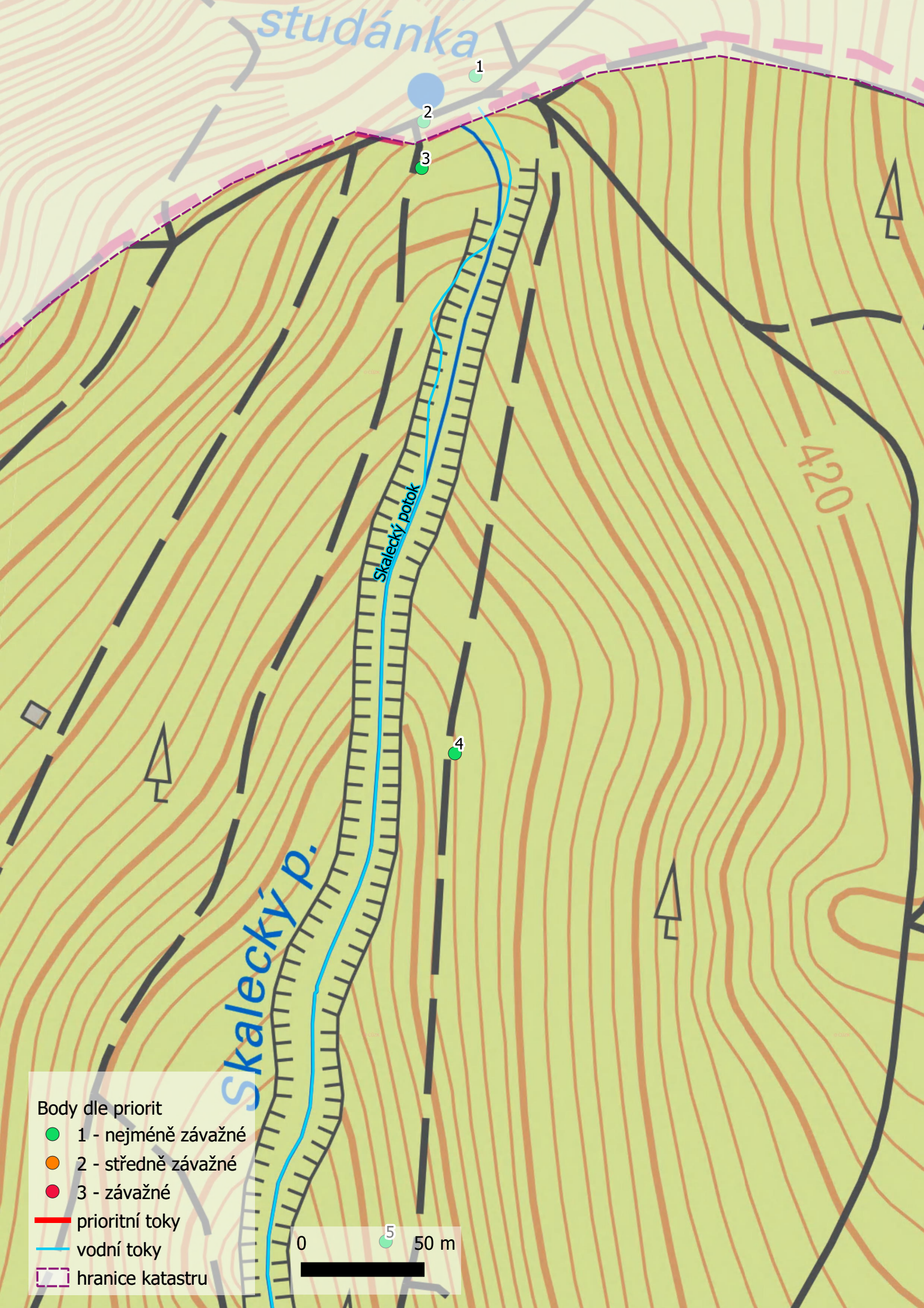


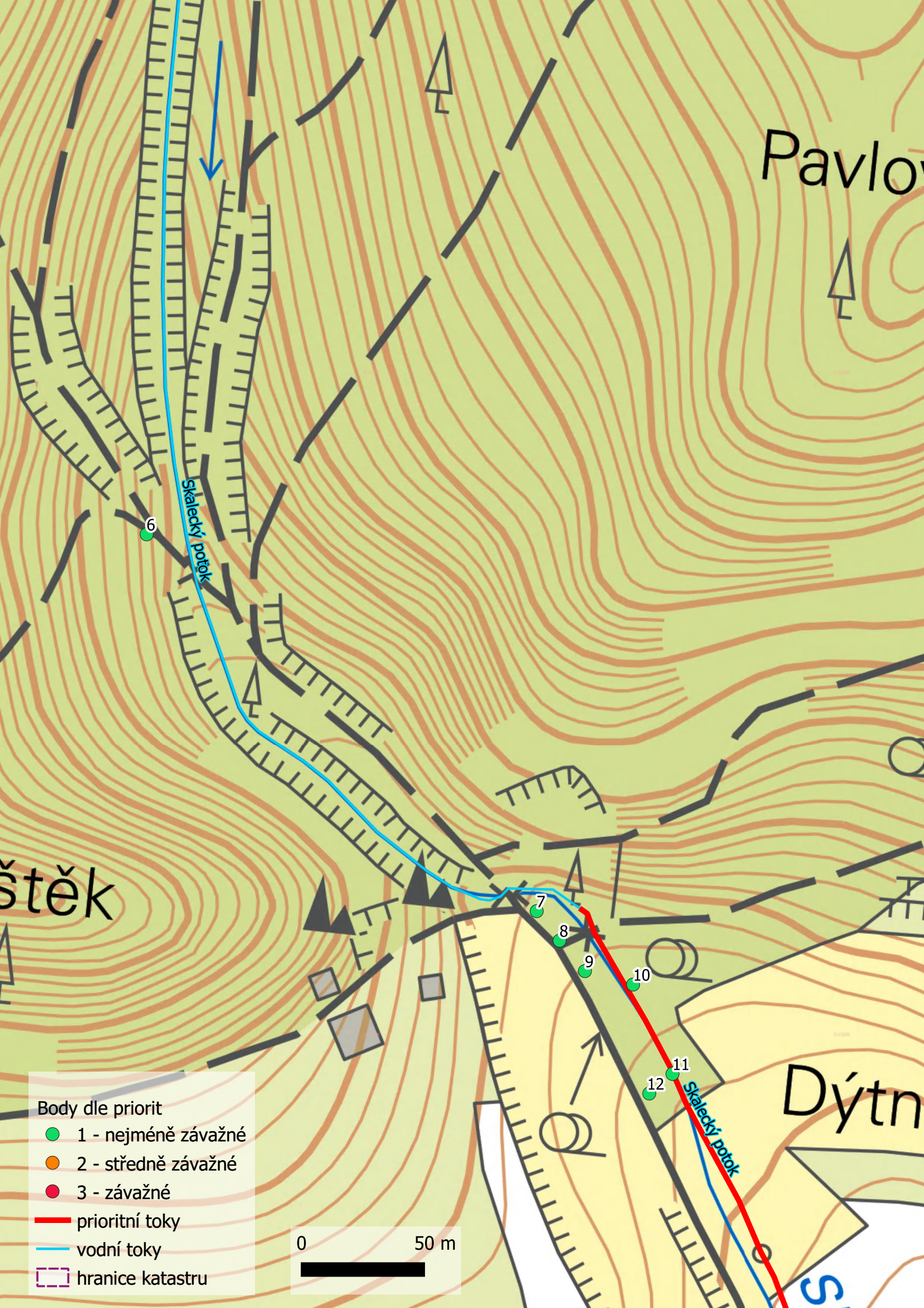
# POVODŇOVÁ PROHLÍDKA VŘESOVICE 2021







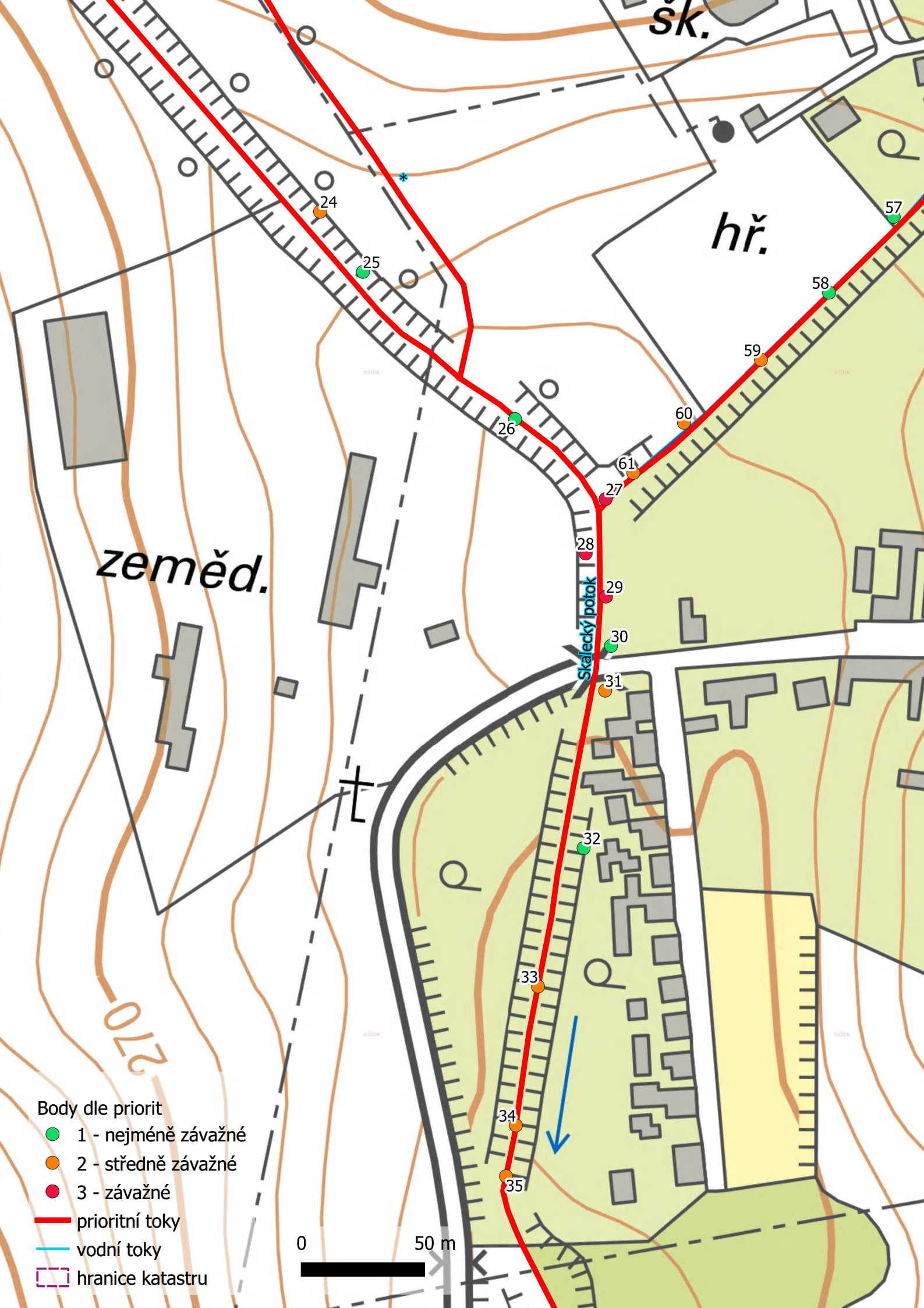
















Body dle priorit

● 1 - nejméně závažné

● 2 - středně závažné

● 3 - závažné

— prioritní toky

— vodní toky

— hranice katastru

0

50 m



Kobylí Doly

ami

K a m

Vřesovice

Body dle priorit

● 1 - nejméně závažné

● 2 - středně závažné

● 3 - závažné

— prioritní toky

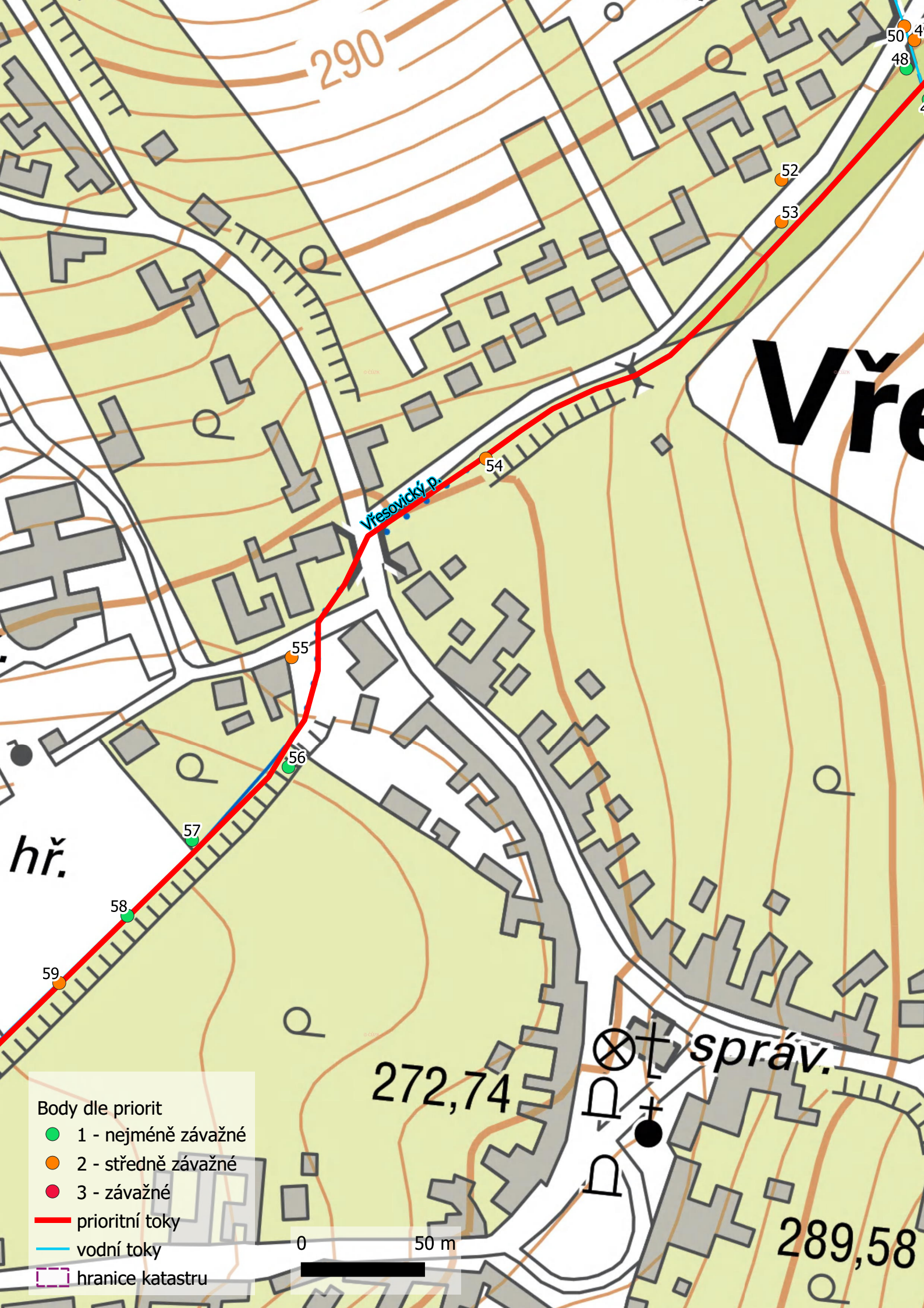
— vodní toky

— hranice katastru

0 50 m

207 305





290

Vře

Vřesovický p.

hř.

správ.

272,74

289,58

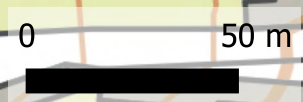
Body dle priorit

- 1 - nejméně závažné
- 2 - středně závažné
- 3 - závažné

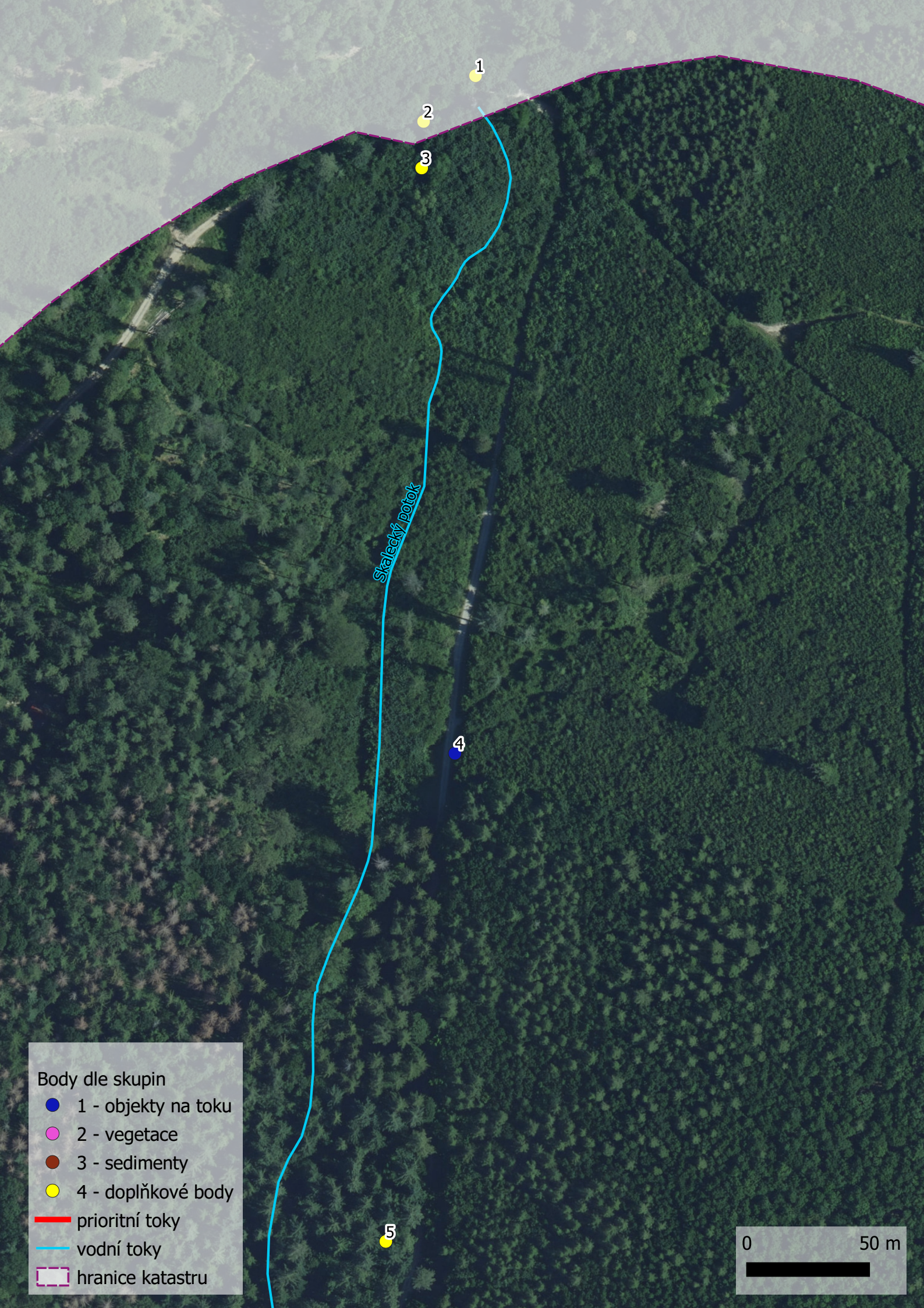
prioritní toky

vodní toky

hranice katastru







#### Body dle skupin

- 1 - objekty na toku
- 2 - vegetace
- 3 - sedimenty
- 4 - doplňkové body

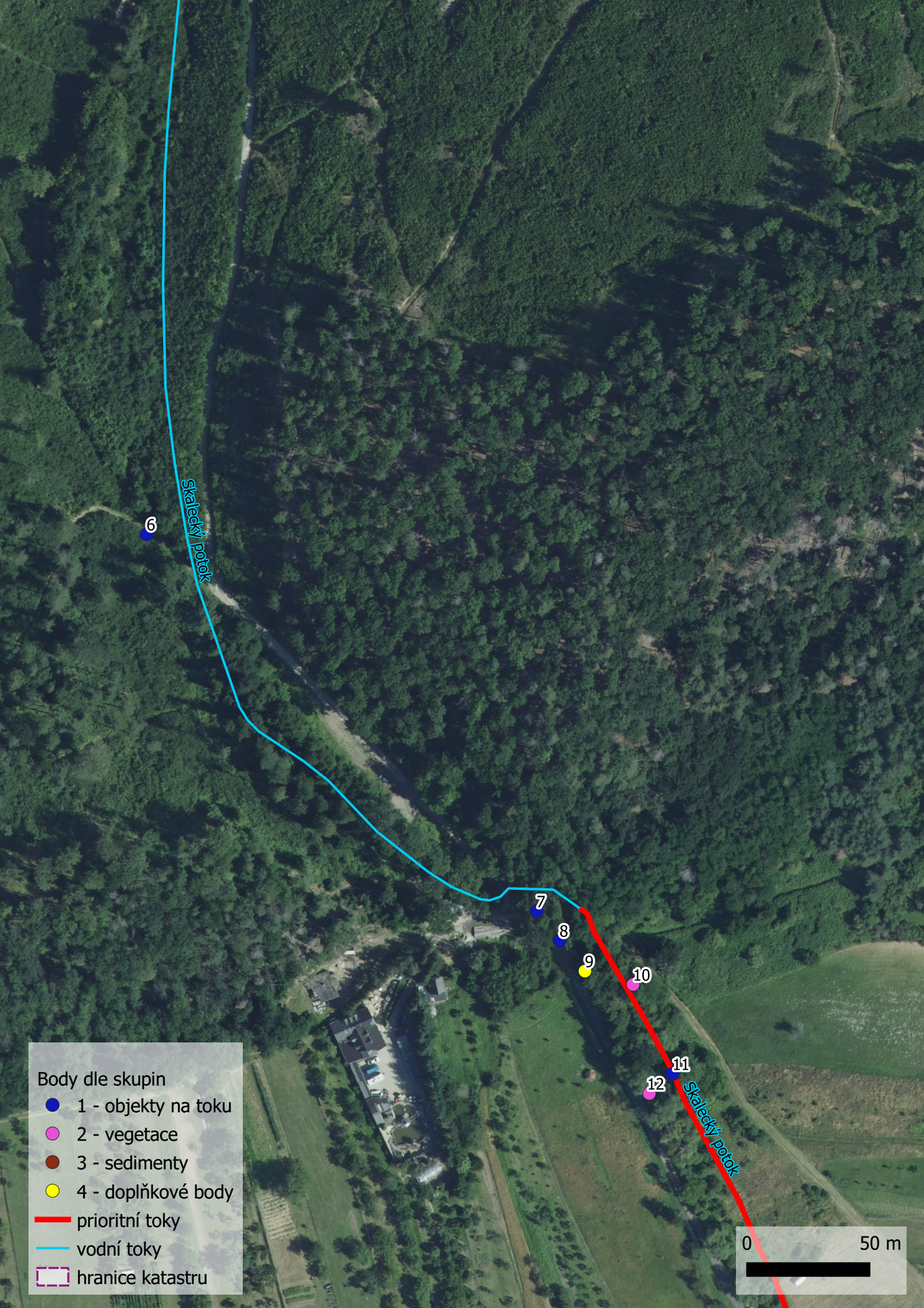
prioritní toky

vodní toky

hranice katastru

0 50 m





Body dle skupin

- 1 - objekty na toku
- 2 - vegetace
- 3 - sedimenty
- 4 - doplňkové body

— prioritní toky

— vodní toky

- - - hranice katastru

0 50 m





#### Body dle skupin

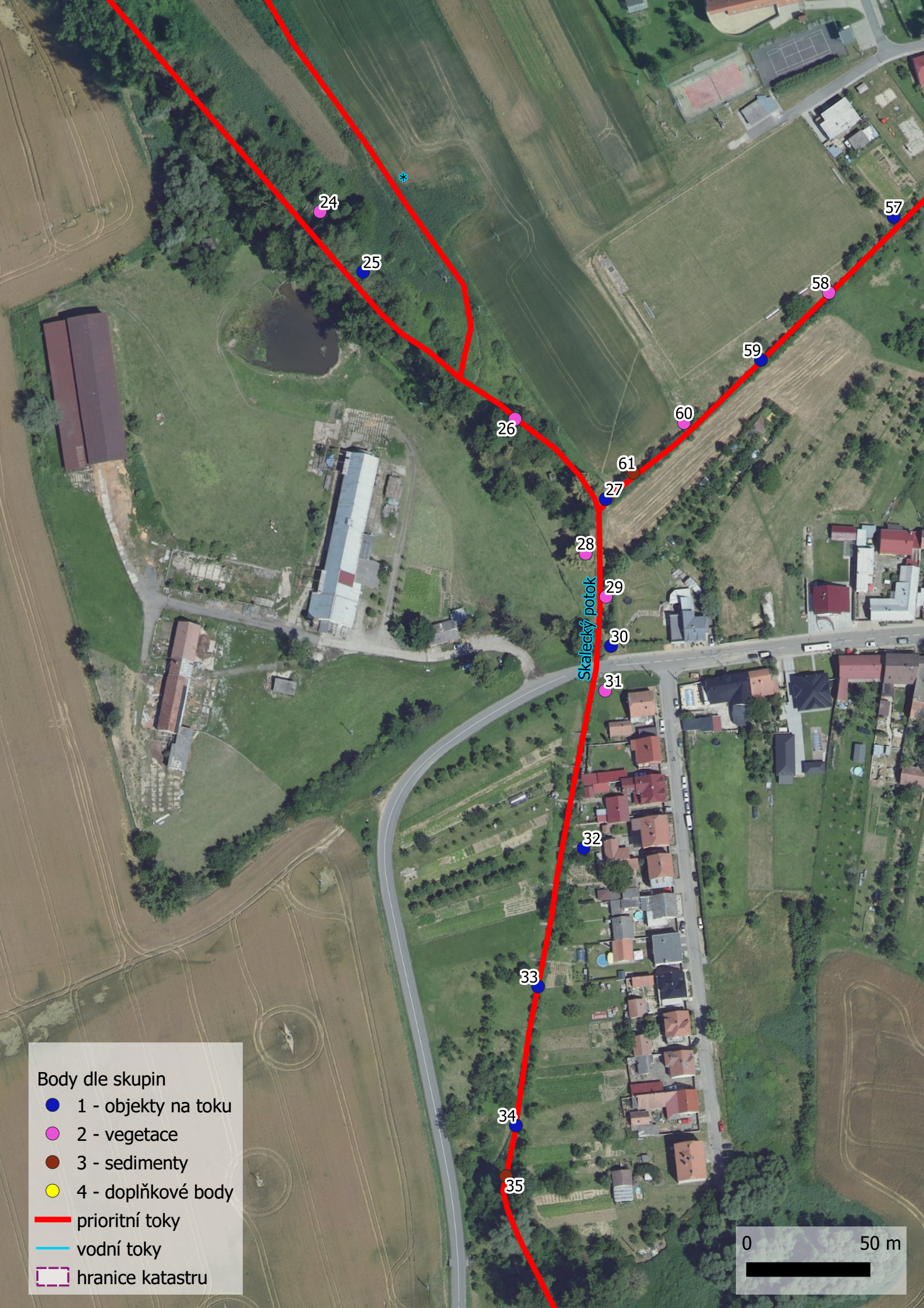
- 1 - objekty na toku
- 2 - vegetace
- 3 - sedimenty
- 4 - doplňkové body

— prioritní toky

— vodní toky

— hranice katastru





Body dle skupin

- 1 - objekty na toku
- 2 - vegetace
- 3 - sedimenty
- 4 - doplňkové body

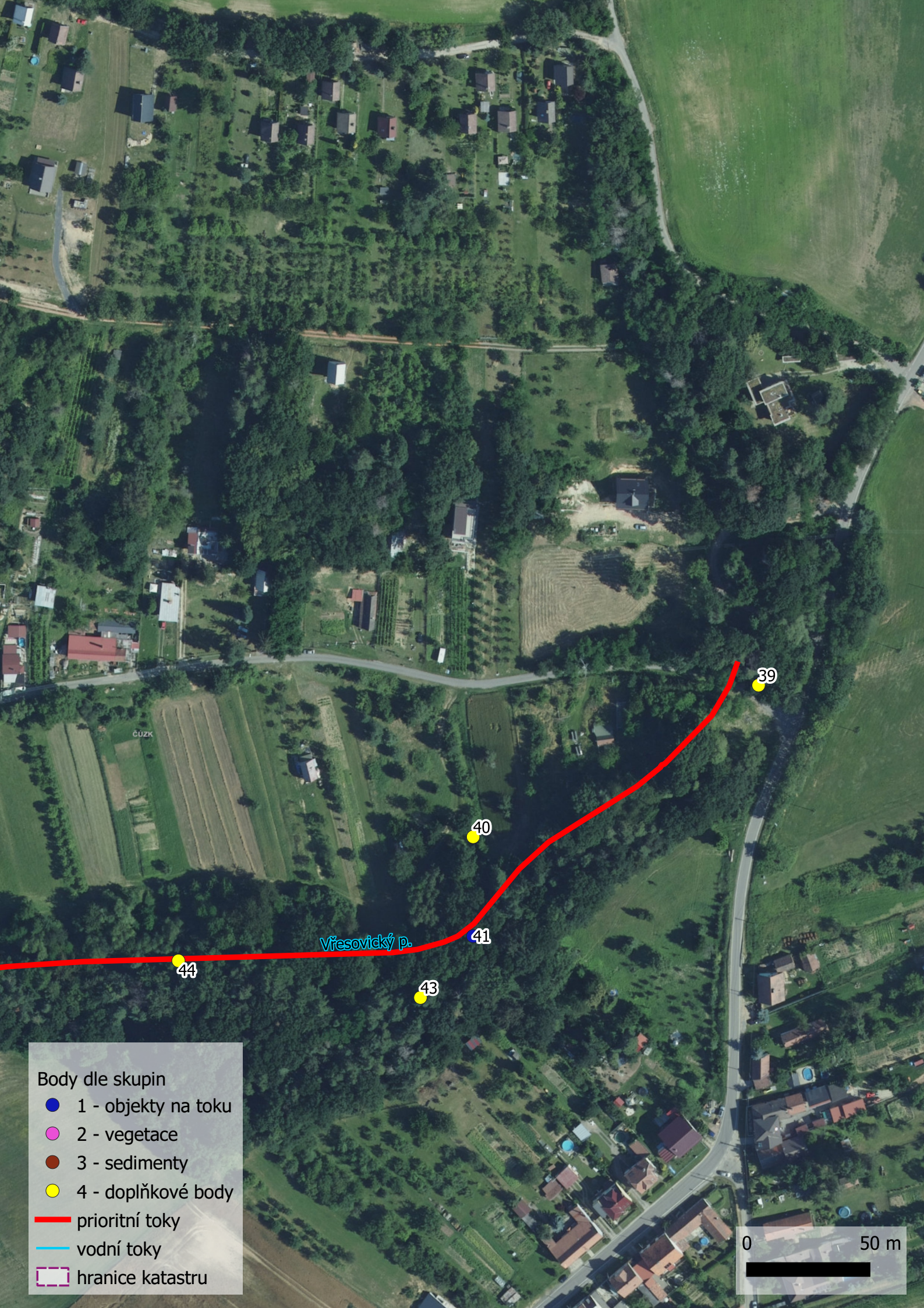
— prioritní toky

— vodní toky

— hranice katastru

0 50 m





Body dle skupin

- 1 - objekty na toku
- 2 - vegetace
- 3 - sedimenty
- 4 - doplňkové body
- prioritní toky
- vodní toky
- hranice katastru

0 50 m





#### Body dle skupin

- 1 - objekty na toku
- 2 - vegetace
- 3 - sedimenty
- 4 - doplňkové body
- prioritní toky
- vodní toky
- hranice katastru

0 50 m





Body dle skupin

- 1 - objekty na toku
- 2 - vegetace
- 3 - sedimenty
- 4 - doplňkové body
- prioritní toky
- vodní toky
- hranice katastru

0 50 m