

Mapa povodňového ohrožení

- vysoké ohrožení
- střední ohrožení
- nízké ohrožení
- reziduální ohrožení

0 500 1000 m
1:50 000

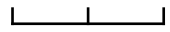
Zdroj dat: Centrální datový sklad pro mapy povodňového nebezpečí a povodňových rizik, MŽP a VÚV TGM, v.v.i., 2012



Mapa hloubek při Q5

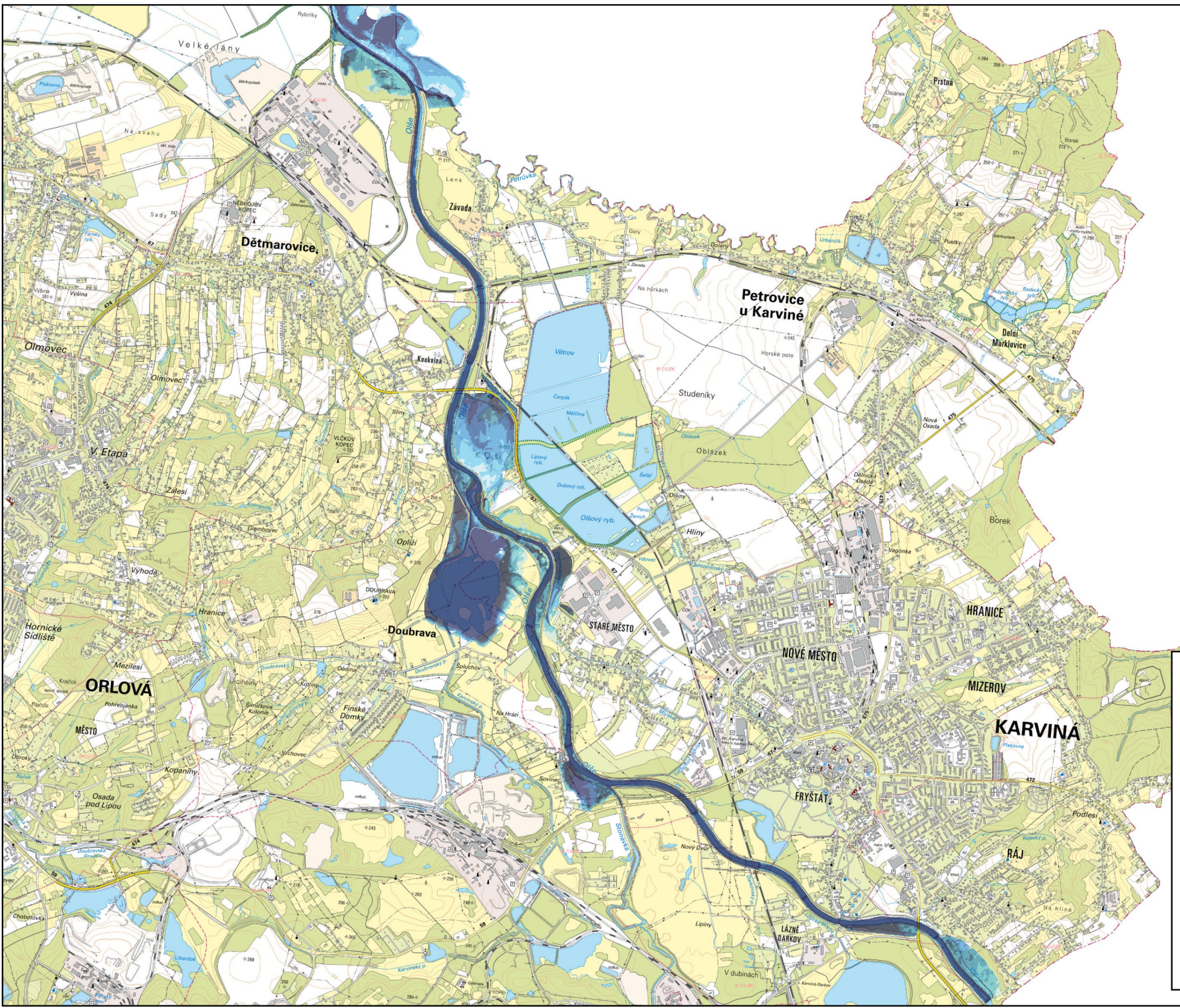
- 0.1 - 0.5 m
- 0.5 - 1.0 m
- 1.0 - 1.5 m
- 1.5 - 2.0 m
- > 2 m

0 500 1000 m








1:50 000

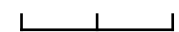
Zdroj dat: Centrální datový sklad pro mapy povodňového nebezpečí a povodňových rizik, MŽP a VÚV TGM, v.v.i., 2012



Mapa hloubek při Q20

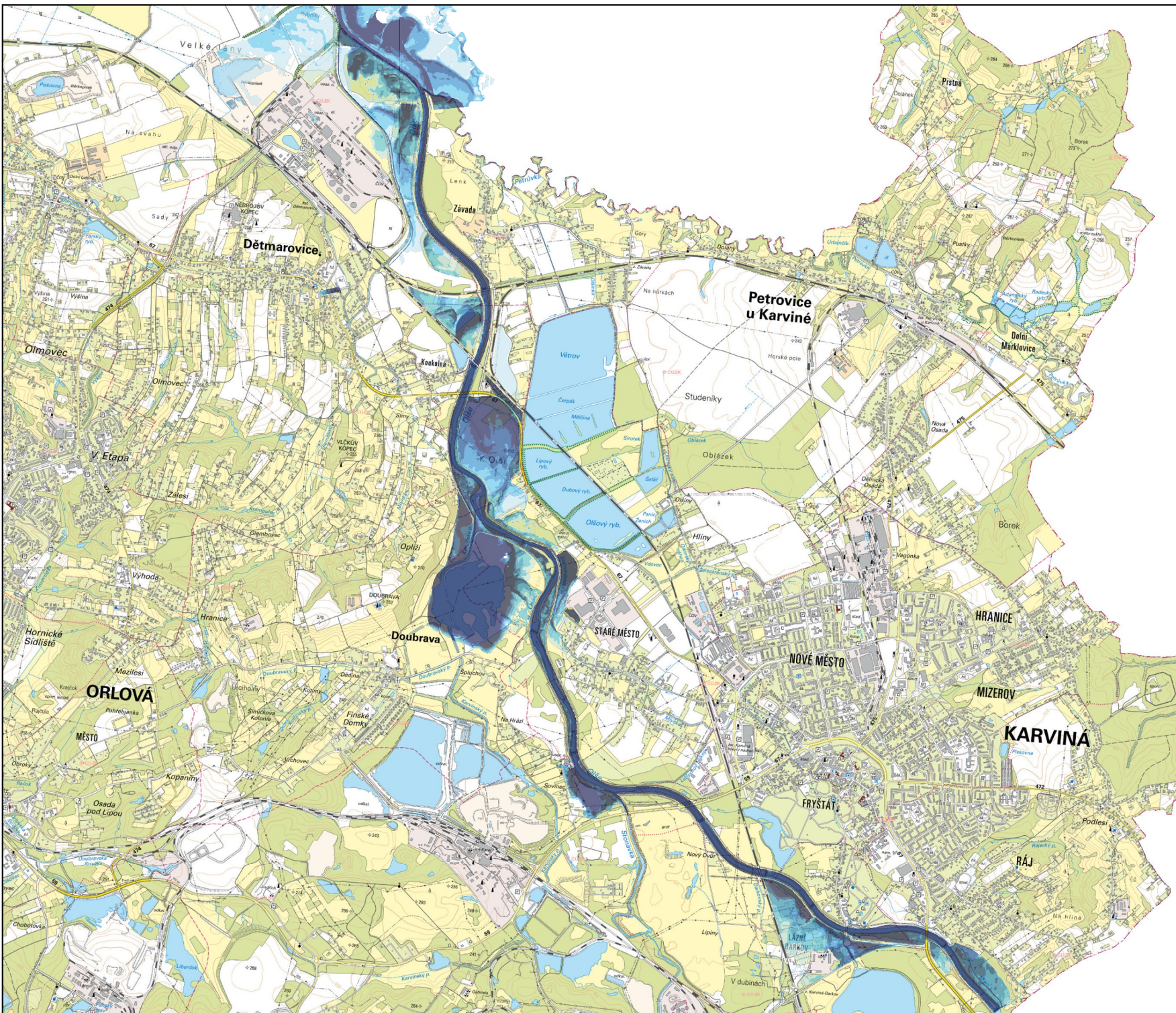
-  0.1 - 0.5 m
-  0.5 - 1.0 m
-  1.0 - 1.5 m
-  1.5 - 2.0 m
-  > 2 m

0 500 1000 m



1:50 000

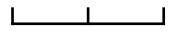
Zdroj dat: Centrální datový sklad pro mapy povodňového nebezpečí a povodňových rizik, MŽP a VÚV TGM, v.v.i., 2012



Mapa hloubek při Q100

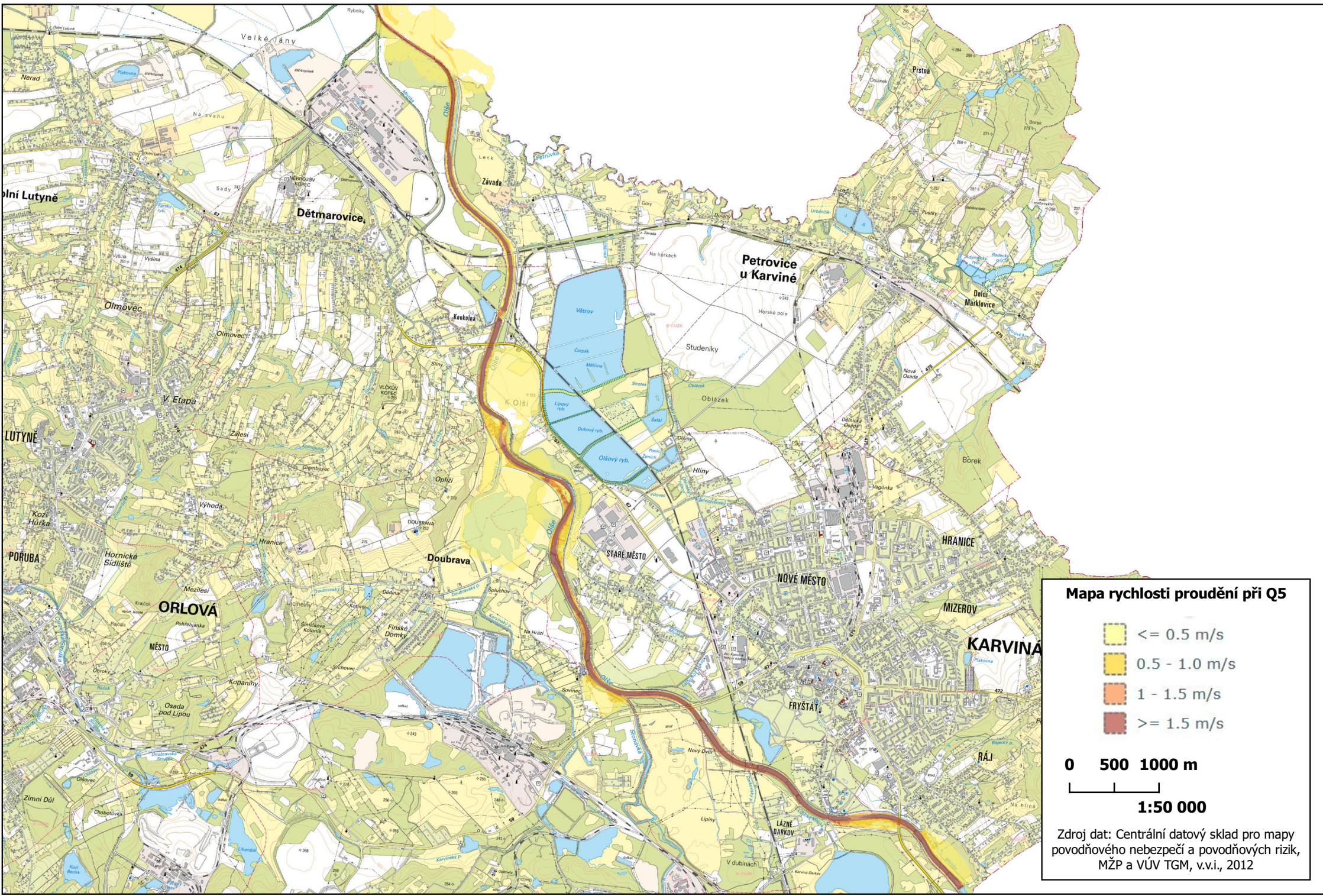
- 0.1 - 0.5 m
- 0.5 - 1.0 m
- 1.0 - 1.5 m
- 1.5 - 2.0 m
- > 2 m

0 500 1000 m



1:50 000

Zdroj dat: Centrální datový sklad pro mapy povodňového nebezpečí a povodňových rizik, MŽP a VÚV TGM, v.v.i., 2012

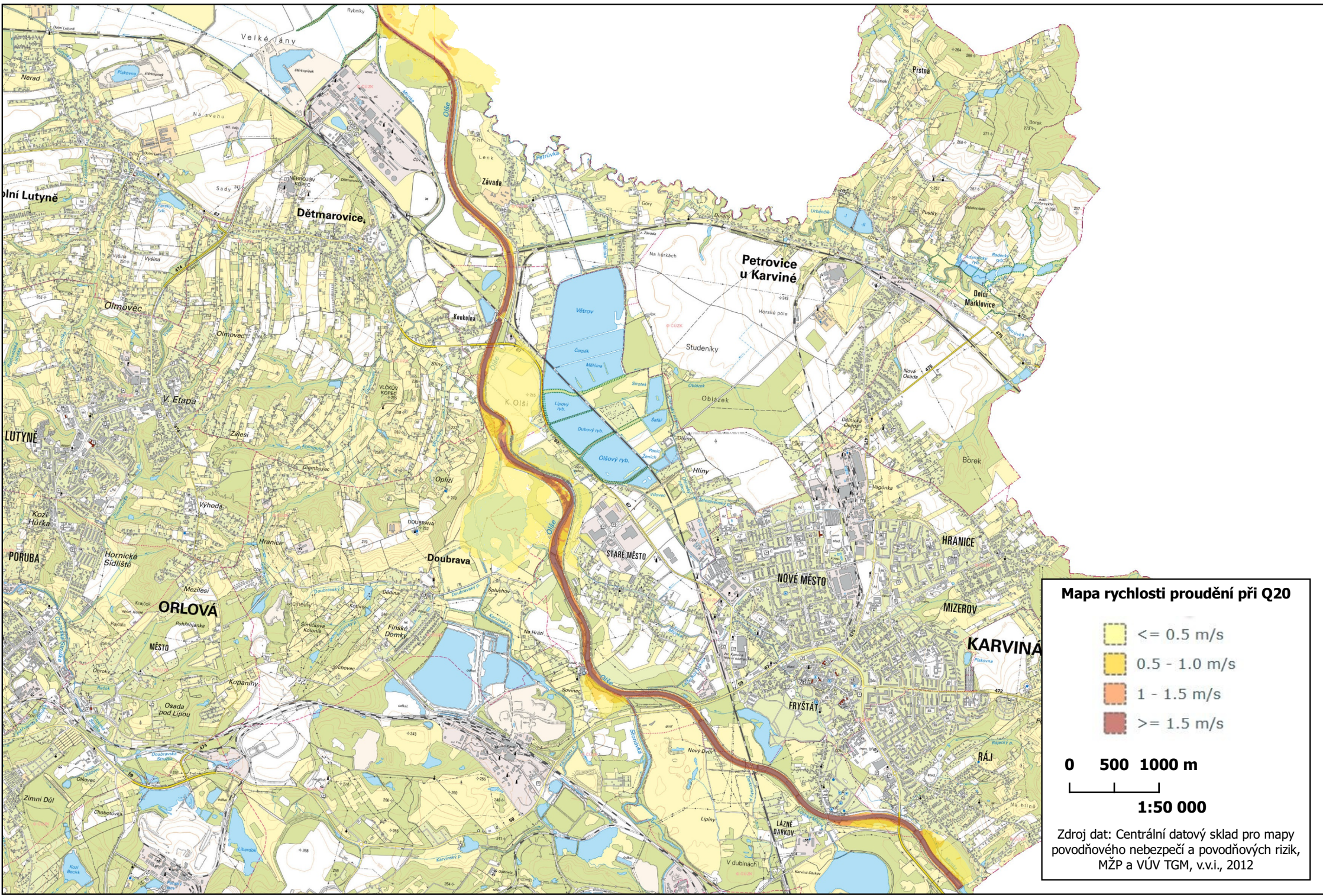


Mapa rychlosti proudění při Q5

- <= 0.5 m/s
- 0.5 - 1.0 m/s
- 1 - 1.5 m/s
- >= 1.5 m/s

0 500 1000 m
 1:50 000

Zdroj dat: Centrální datový sklad pro mapy povodňového nebezpečí a povodňových rizik, MŽP a VÚV TGM, v.v.i., 2012

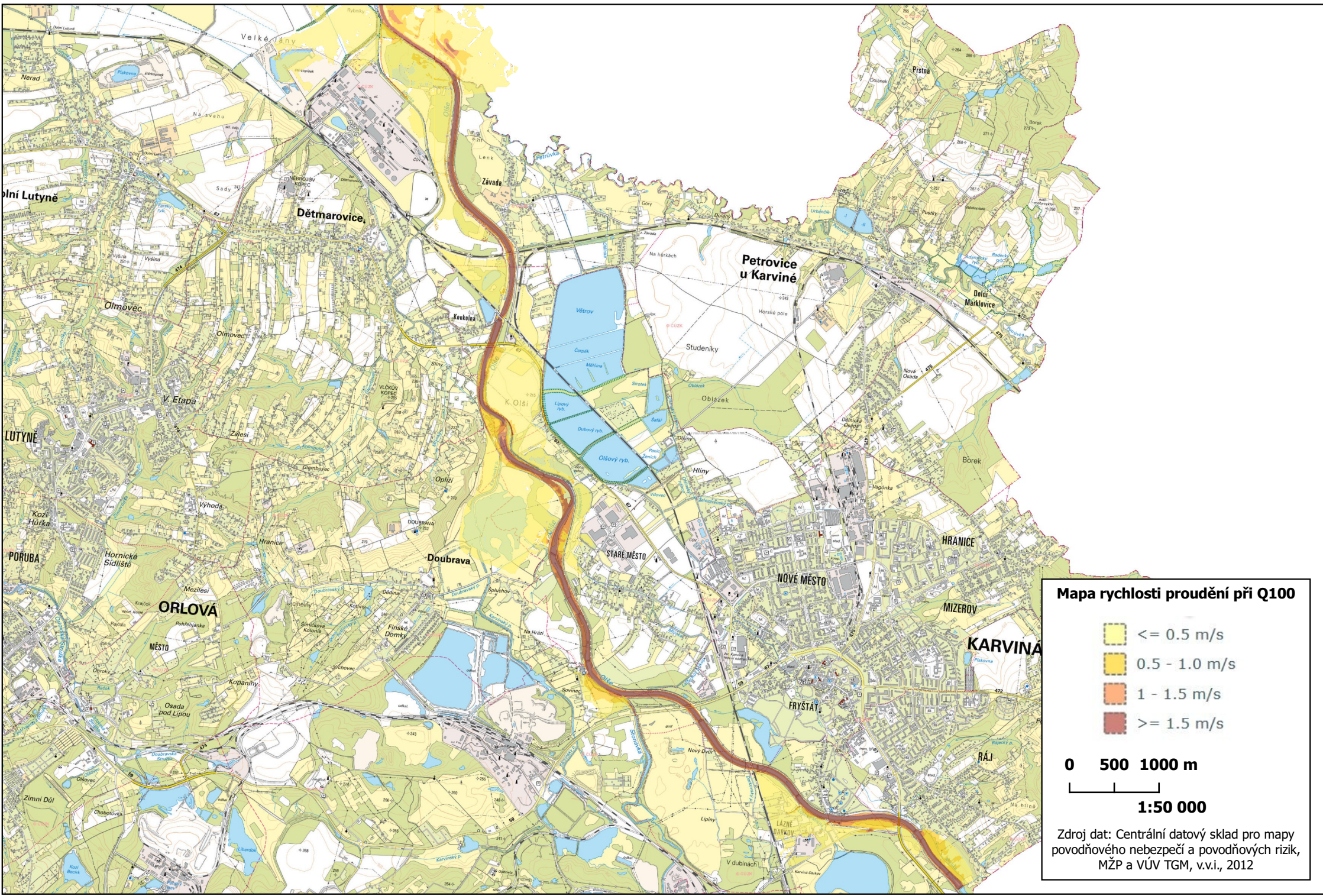


Mapa rychlosti proudění při Q20

- <= 0.5 m/s
- 0.5 - 1.0 m/s
- 1 - 1.5 m/s
- >= 1.5 m/s

0 500 1000 m
 1:50 000

Zdroj dat: Centrální datový sklad pro mapy povodňového nebezpečí a povodňových rizik, MŽP a VÚV TGM, v.v.i., 2012



Mapa rychlosti proudění při Q100

- <= 0.5 m/s
- 0.5 - 1.0 m/s
- 1 - 1.5 m/s
- >= 1.5 m/s

0 500 1000 m

1:50 000

Zdroj dat: Centrální datový sklad pro mapy povodňového nebezpečí a povodňových rizik, MŽP a VÚV TGM, v.v.i., 2012