

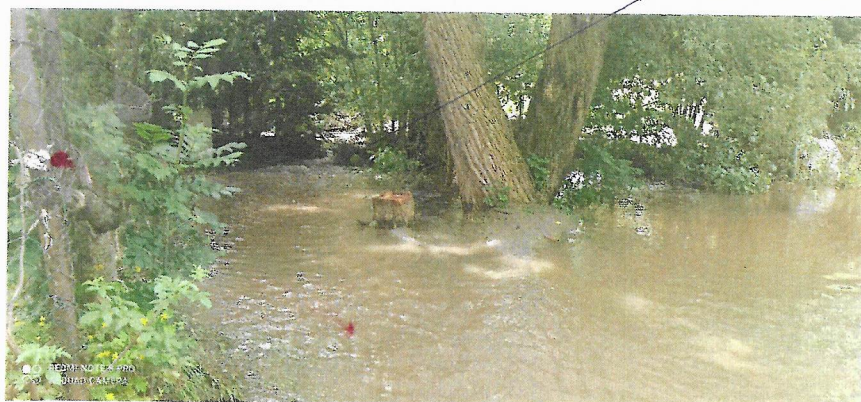


Popis: Blesková povodeň 14-07-2021, Rašovický potok, bývalý mlýn
Vytvořeno: 14.07.2021 10:22



ucpaný propustek

Popis: Blesková povodeň 14-07-2021, Rašovický potok, bývalý mlýn
Vytvořeno: 14.07.2021 10:22



zátaras

Popis: Blesková povodeň 14-07-2021, Rašovický potok, bývalý mlýn
Vytvořeno: 14.07.2021 10:23



Popis: Blesková povodeň 14-07-2021, Rašovický potok, bývalý mlýn
Vytvořeno: 14.07.2021 10:28

*mostek
u býv. mlýna*



Popis: Blesková povodeň 14-07-2021, Rašovický potok, bývalý mlýn
Vytvořeno: 14.07.2021 11:56



Popis: Blesková povodeň 14-07-2021, Rašovický potok, bývalý mlýn
Vytvořeno: 14.07.2021 11:57



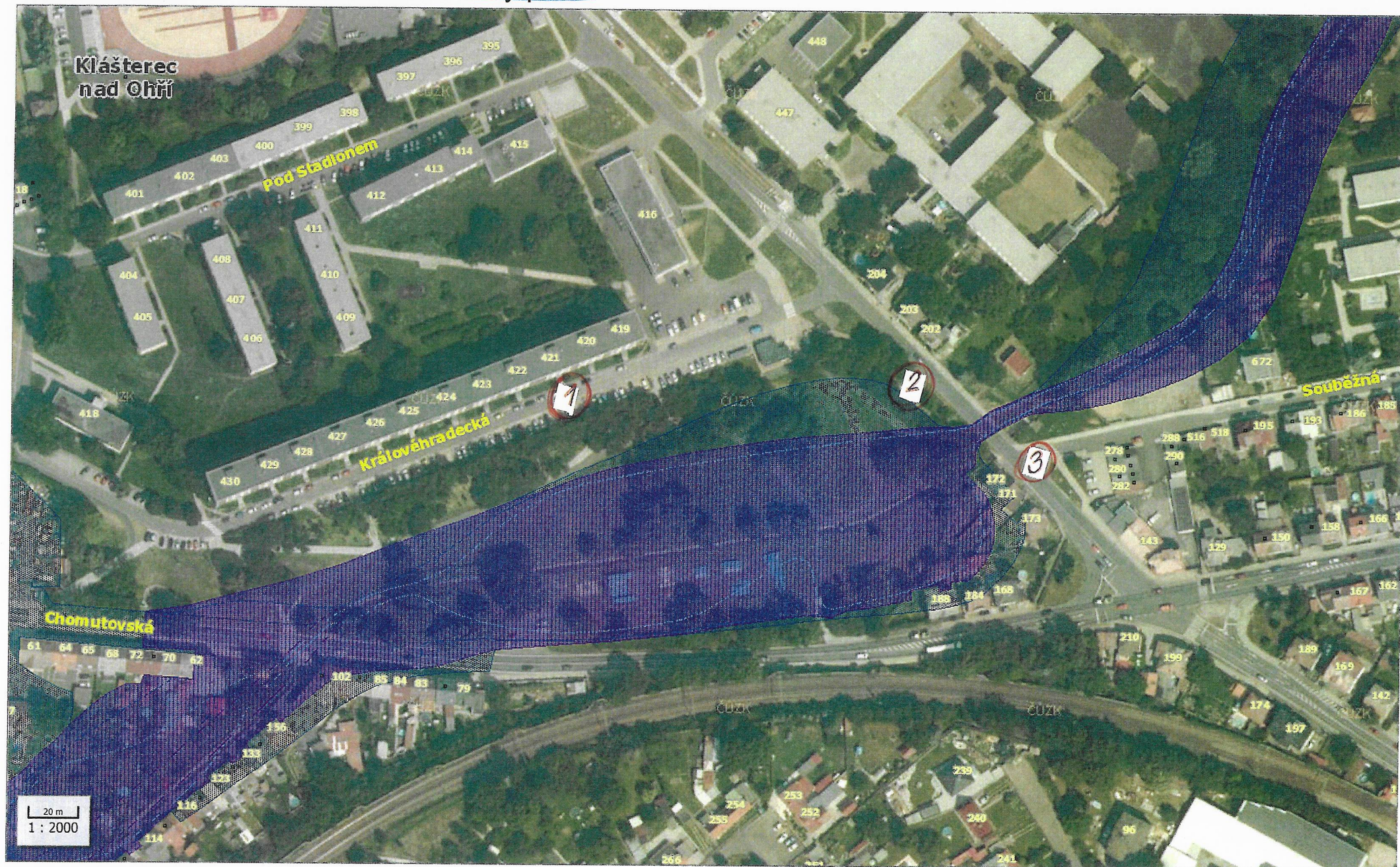
Popis: Blesková povodeň 14-07-2021, Rašovický potok, bývalý mlýn
Vytvořeno: 14.07.2021 12:02



Popis: Blesková povodeň 14-07-2021, Rašovický potok, bývalý mlýn
Vytvořeno: 14.07.2021 12:02

zanесена' тін

Povodeň 13.-14.07.2021 - Podmileský potok



1



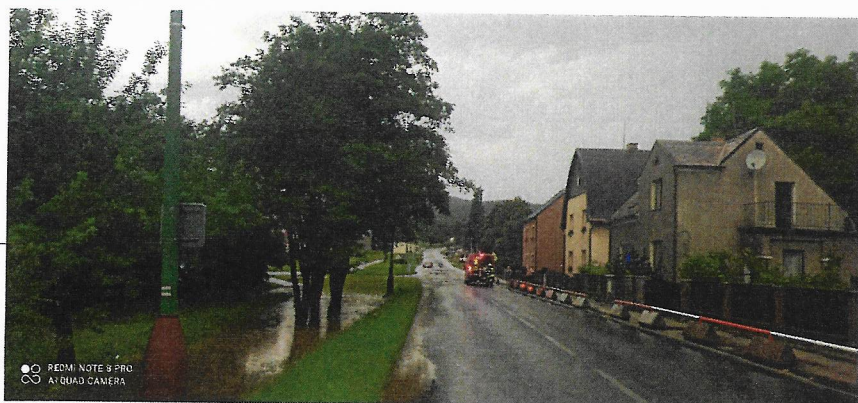
Popis: Blesková povodeň 13-07-2021, Královéhradecká
Vytvořeno: 13.07.2021 18:19

2



Popis: Blesková povodeň 13-07-2021, Petělská
Vytvořeno: 13.07.2021 18:20

2



Popis: Blesková povodeň 13-07-2021, Petělská
Vytvořeno: 13.07.2021 18:21

3



Popis: Blesková povodeň 13-07-2021, Petělská
Vytvořeno: 13.07.2021 18:21