

Povodeň 13.-14.07.2021 - Klášterecký potok

*místo vyběžení vody  
z kory*



1

Dlouhá



Okrasní



Popis: Blesková povodeň 13-07-2021, Dlouhá  
Vytvořeno: 13.07.2021 18:10

parkoviště  
(propojení s Úhořem)

1



chodník za domem č. 530

Popis: Blesková povodeň 13-07-2021, Dlouhá  
Vytvořeno: 13.07.2021 18:11



chodník za domem č. 530

Popis: Blesková povodeň 13-07-2021, Dlouhá  
Vytvořeno: 13.07.2021 18:11

Okrasní



propojení  
Dlouhá  
- Úhořem

Popis: Blesková povodeň 13-07-2021, Dlouhá  
Vytvořeno: 13.07.2021 18:11

2



Popis: Blesková povodeň 13-07-2021, Okružní  
Vytvořeno: 13.07.2021 18:08



Popis: Blesková povodeň 13-07-2021, Okružní  
Vytvořeno: 13.07.2021 18:08

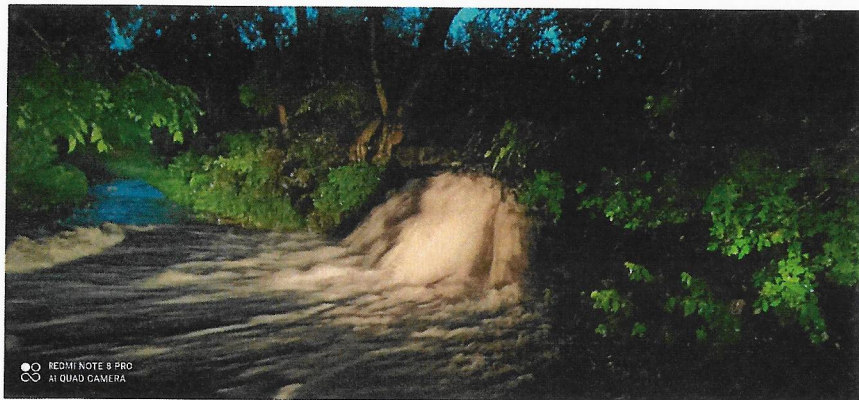


Popis: Blesková povodeň 13-07-2021, Okružní  
Vytvořeno: 13.07.2021 18:08

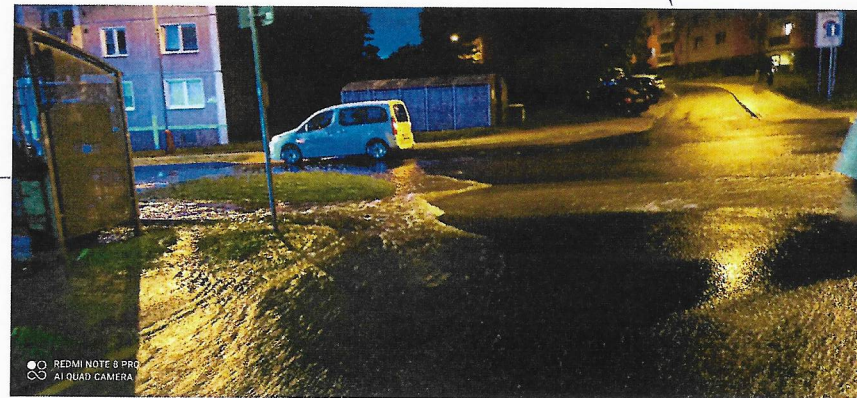
2

3

Topolová

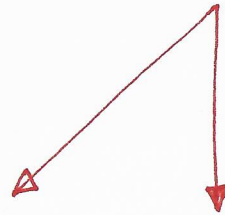


Popis: Blesková povodeň 13-07-2021, Přivozní u garáží  
Vytvořeno: 13.07.2021 19:20

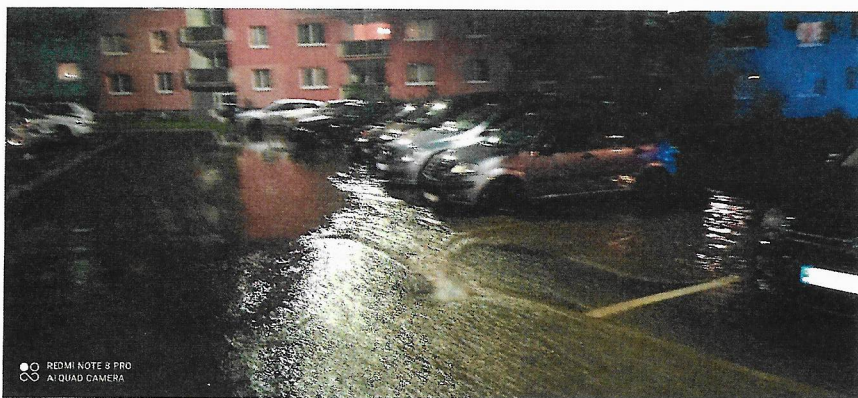


Popis: Blesková povodeň 13-07-2021, Okružní - Topolová  
Vytvořeno: 13.07.2021 19:44

Olšová

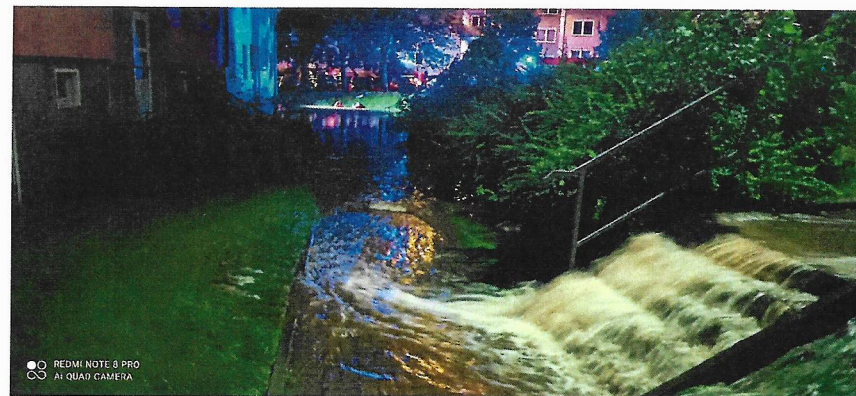


3



parkoviště za Lipovou

Popis: Blesková povodeň 13-07-2021, za Lipovou  
Vytvořeno: 13.07.2021 19:44



Popis: Blesková povodeň 13-07-2021, za Lipovou  
Vytvořeno: 13.07.2021 19:45

1



*po povodni*

1



Popis: Blesková povodeň 14-07-2021, za Dlouhou  
Vytvořeno: 14.07.2021 8:49

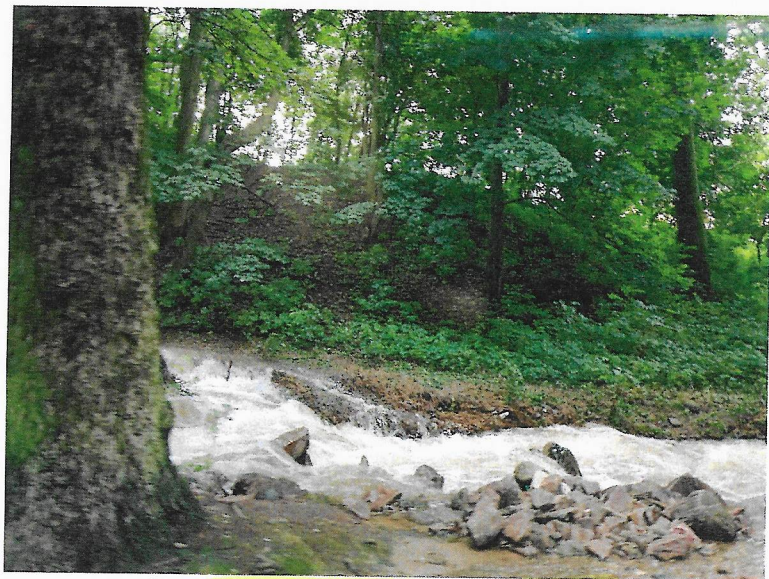
Popis: Blesková povodeň 14-07-2021, za Dlouhou  
Vytvořeno: 14.07.2021 8:49

3



Popis: Blesková povodeň 14-07-2021, za Lipovou  
Vytvořeno: 14.07.2021 8:52

6



Popis: Blesková povodeň, Klášterecký potok po povodni, cyklostezka  
Vytvořeno: 14.07.2021 8:55



Popis: Blesková povodeň, Klášterecký potok po povodni, cyklostezka  
Vytvořeno: 14.07.2021 8:55



Popis: Blesková povodeň, Klášterecký potok po povodni, cyklostezka  
Vytvořeno: 14.07.2021 8:55



Popis: Blesková povodeň, Klášterecký potok po povodni, cyklostezka  
Vytvořeno: 14.07.2021 8:56