

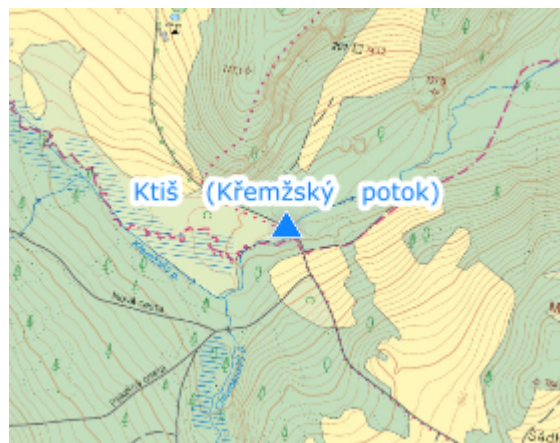
# EVIDENČNÍ LIST HLÁSNÉHO PROFILU

## KTIŠ (KŘEMŽSKÝ POTOK)

KATEGORIE:

**C**

**Tok:** Křemžský potok  
**Stanice:** Ktiš (Křemžský potok)  
**GPS:** 48.9001491°N, 14.1096309°E  
**Obec:** Ktiš  
**ORP:** Prachatice  
**Kraj:** Jihočeský



Hladinoměr kategorie C je umístěn na mostě přes Křemžský potok zhruba 2 km proti proudu od části obce Ktiš-Pila. Platnost SPA: Od hlásného profilu po ústí toku do Ktišského rybníku. Provozovatelem stanice je obec Ktiš.

**Číslo hydrologického pořadí: 1-08-03-054**

**Provozovatel stanice: Obec Ktiš**

**Poznámka:**

### Stupně povodňové aktivity (cm)

I.SPA	bdělost	<input checked="" type="checkbox"/>	60
II.SPA	pohotovost	<input checked="" type="checkbox"/>	90
III.SPA	ohrožení	<input checked="" type="checkbox"/>	120

### Četnost hlášení SPA

I.SPA	4x denně
II.SPA	3x denně
III.SPA	každé 3 hodiny

**Vodočetná lať: ANO**

**Přenos dat: ANO**

**SMS: ANO**

**Centrum automatického sběru dat: [www.hladiny.cz](http://www.hladiny.cz)**

**Naměřená data jsou dostupná na: <https://www.envimonitoring.cz/cz/#lvs#graph#50423>**

export evidenčního listu: 03.04.2026 15:39

Veškerá uváděná data jsou bez právní záruky.