

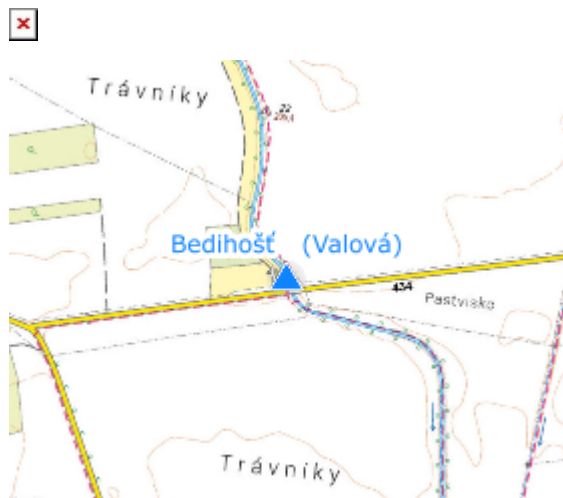
EVIDENČNÍ LIST HLÁSNÉHO PROFILU

BEDIHOŠŤ (VALOVÁ)

KATEGORIE:

C

Tok: Valová
Stanice: Bedihošť (Valová)
GPS: 49.44652°N, 17.17848°E
Obec: Bedihošť
ORP: Prostějov
Kraj: Olomoucký



Hlásný profil kat. C je umístěn na pěší lávce vedle silničního mostu č. 434-001 mezi obcemi Bedihošť a Hrubčice. Profil je osazen ultrazvukovým bezkontaktním hladinovým čidlem s automatickým přenosem naměřených dat a s možností zaslání varovných SMS zpráv. Profil monitoruje hlídková služba obce. Příjemci zpráv o výšce hladiny jsou starostové obcí Hrubčice a Bedihošť. Provozovatelem hladinoměru je obec Bedihošť.

Číslo hydrologického pořadí: 4-12-01-0600-0-00

Provozovatel stanice: obec Bedihošť

Příjemci varovných SMS zpráv:

Starosta obce Bedihošť

Starosta obce Hrubčice

Poznámka:

Obec Bedihošť spolupracuje s obcí Hrubčice a dále varují povodňové orgány obcí Ivaň a Oplocany, které se nachází níže na toku Valové, a také informuje příslušné ORP (Prostějov).

Stupně povodňové aktivity (cm)

I.SPA	bdělost	<input checked="" type="checkbox"/>	210
II.SPA	pohotovost	<input checked="" type="checkbox"/>	250
III.SPA	ohrožení	<input checked="" type="checkbox"/>	280

Četnost hlášení SPA

I.SPA	min. 1x denně
II.SPA	min. 2x denně
III.SPA	min. 3x denně

Vodočetná lať: ANO

Přenos dat: ANO

SMS: ANO

Centrum automatického sběru dat: <http://www.hladiny.cz>

Naměřená data jsou dostupná na: <https://www.hladiny.cz/cz/#lvs#graph#50004#Bedihost-H>