

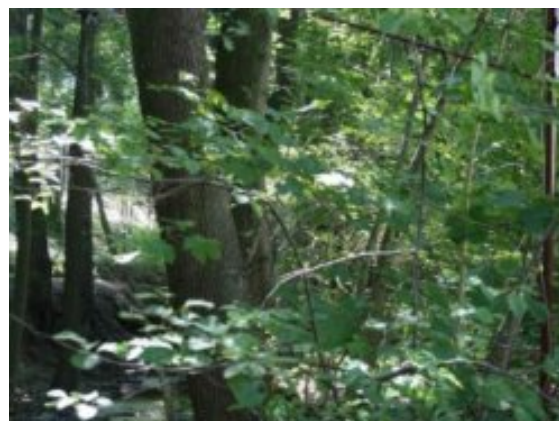
EVIDENČNÍ LIST HLÁSNÉHO PROFILU

OLEŠNICE (VESELSKÝ POTOK)

KATEGORIE:

C

Tok: Veselský potok
Stanice: Olešnice (Veselský potok)
GPS: 49.56055°N, 16.42782°E
Obec: Olešnice
ORP: Boskovice
Kraj: Jihomoravský



Hladinoměr kat. C ve správě města Olešnice na Veselském potoce najdeme u koupaliště, pod Obecním rybníkem (ř. km 0,9). Profil monitoruje hlídková služba města, dále je profil vybaven automatickým přenosem dat s možností zasílání varovných sms zpráv. Příjemce zpráv hlídkové služby o výšce hladiny je Městský úřad Olešnice. Město dále varuje obce Křtěnov, Louka a Hodonín, které se nachází níže na toku a také informuje příslušné ORP (Boskovice).

Číslo hydrologického pořadí: 4-15-01-048
Nejvyšší zaznamenaný stav: 9 535cm (01.01.1970)

Provozovatel stanice: Město Olešnice

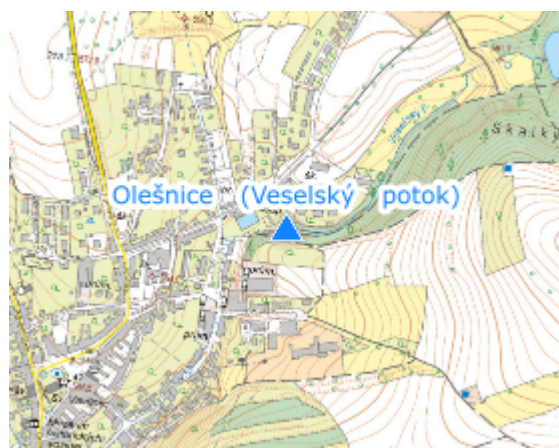
Příjemci varovných SMS zpráv:

starosta města Olešnice




tajemnice města Olešnice

velitel JSDH Olešnice

Poznámka:



Stupně povodňové aktivity (cm)

I.SPA	bdělost		40
II.SPA	pohotovost		60
III.SPA	ohrožení		80

Četnost hlášení SPA

I.SPA	1x denně
II.SPA	4x denně
III.SPA	3 h hlášení

Vodočetná lať: NE

Přenos dat: ANO

SMS: ANO

Centrum automatického sběru dat: <http://www.edpp.cz>

Naměřená data jsou dostupná na: <https://www.edpp.cz/zarizeni/olesnice-veselsky-potok/>