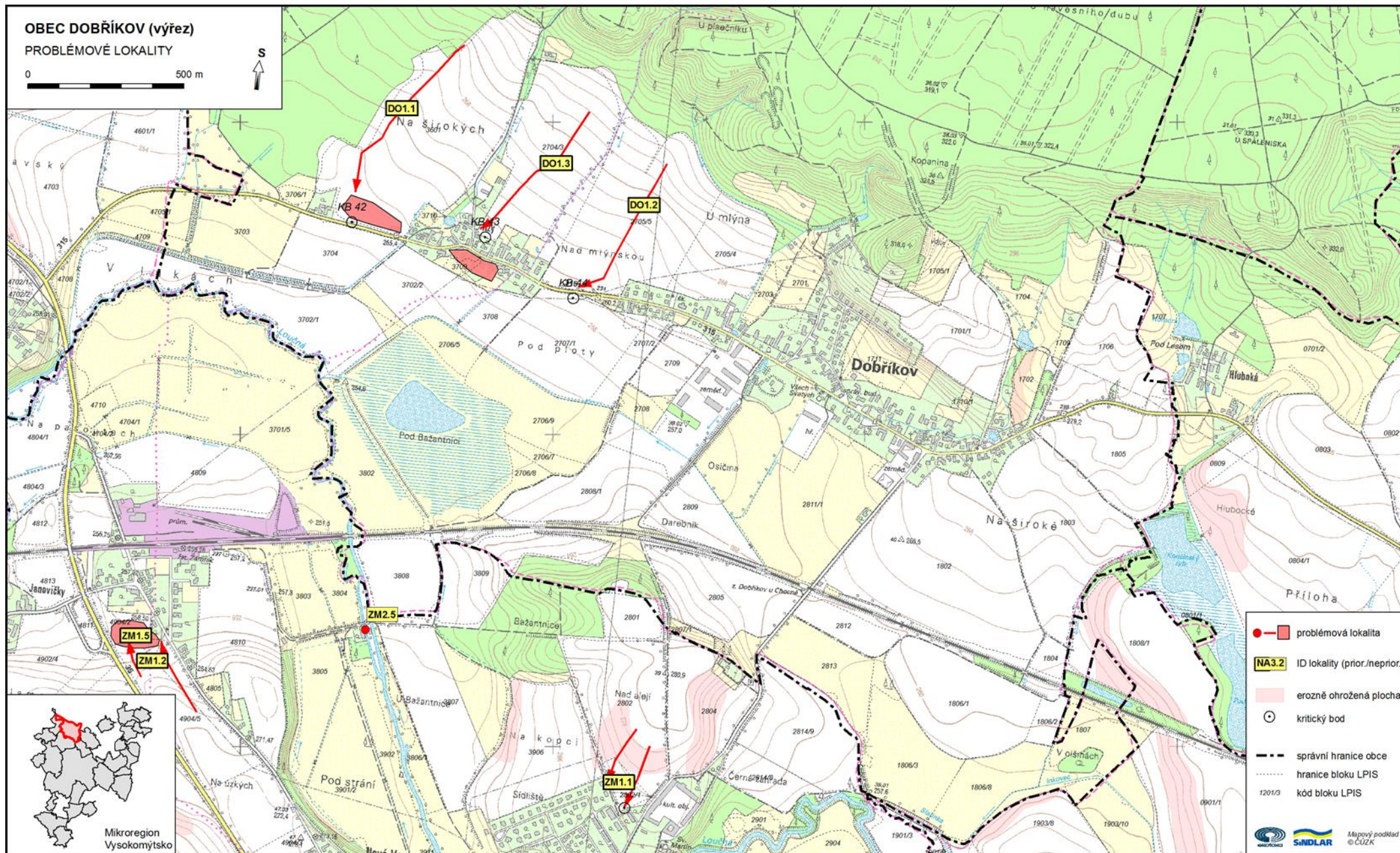


Tab. 1 Problémové lokality a návrhy řešení, dle Studie k realizaci přírodě blízkých povodňových opatření v Mikroregionu Vysokomýtsko

Kód lokality	Popis problému	Návrh řešení
DO1.1	Odtok z pozemku nevýraznou DSO, u komunikace občas stojí voda.	Pro návrh opatření je nutné podrobnější řešení, které není součástí této studie.
DO1.2	Pravděpodobně nefunkční drenáž, problémový odtok z pozemku, rozliv v dolní části, v případě větších srážek odtok po komunikaci a zaplavení obce se škodami – zanášení kanalizace, chodníky, menší škody na soukromém majetku.	Již vyřešeno, vypracován projekt DUR.
DO1.3	Odtok z pozemku, ohroženo několik objektů za silnicí.	Již vyřešeno, vypracován projekt DUR.
DO1.4	Občasné stagnující voda z pozemku.	Pro návrh opatření je nutné podrobnější řešení, které není součástí této studie.
DO1.5	Ohrožení několika objektů odtokem z pozemku.	Řešeno v bodě DO1.2

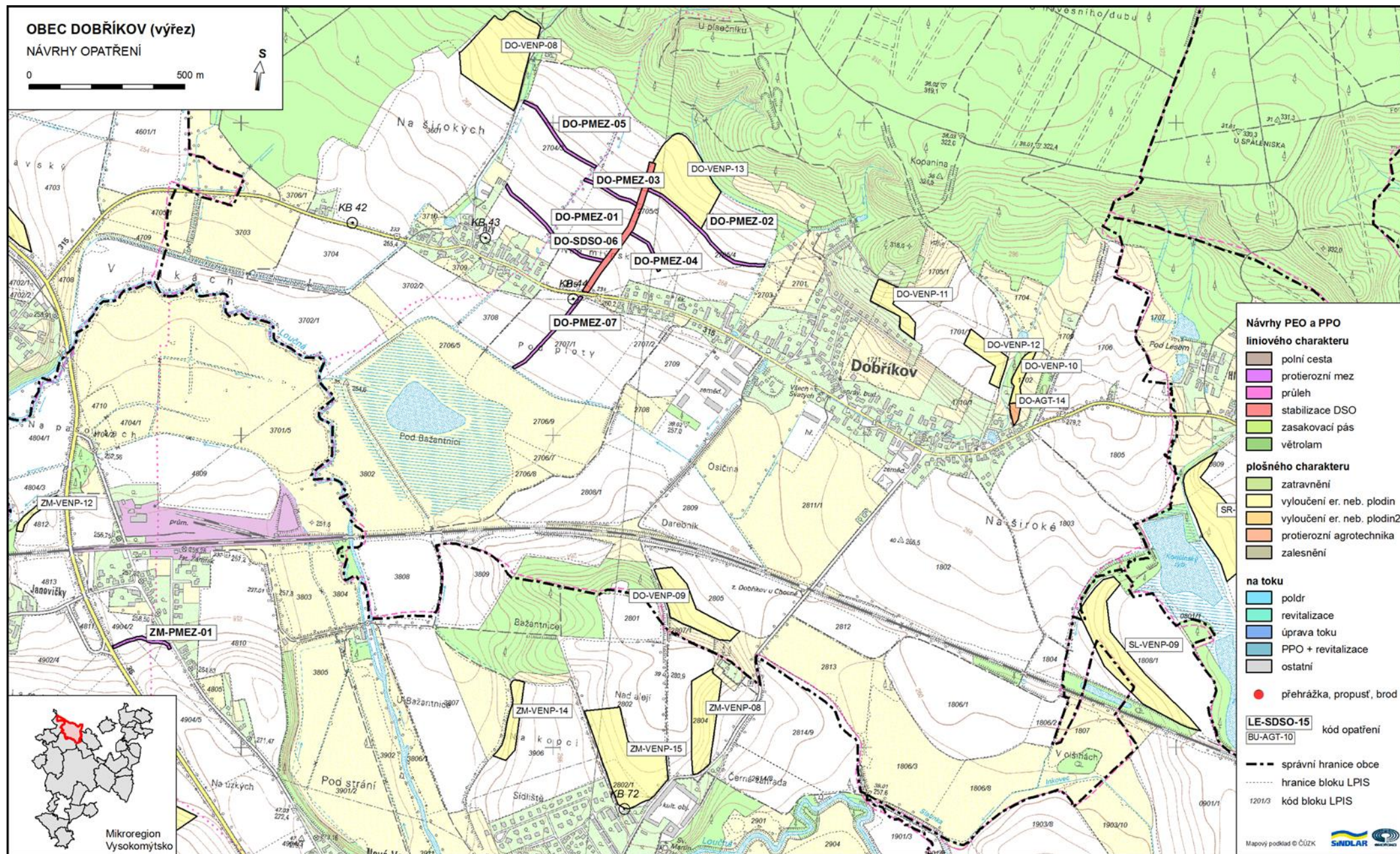
OBEC DOBŘÍKOV (výřez)
PROBLÉMOVÉ LOKALITY

0 500 m



NÁVRHY OPATŘENÍ






0 500 m



Návrhy PEO a PPO
liniového charakteru

- | | |
|---|-----------------|
|  | polní cesta |
|  | protierozní mez |
|  | průleh |
|  | stabilizace DSO |
|  | zasakovací pás |
|  | větrolam |

plošného charakteru

-  zatravnění
-  vyloučení er. neb. plodin
-  vyloučení er. neb. plodin2
-  protierozní agrotechnika
-  zalesnění

na toku

- | | |
|---|--------------------|
|  | poldr |
|  | revitalizace |
|  | úprava toku |
|  | PPO + revitalizace |
|  | ostatni |

- přehrážka, propust', brod

LE-SDSO-15 kód opatření

— — — správní hranice obce

1201/3 kód bloku LPIS

Mapový podklad © ČÚZK